

Возможные неисправности оборудования и способы их устранения

Индикация	Возможная неисправность	Решение
Все индикаторы не горят	Устройство не получает питания. Устройство неисправно.	1. Проверьте адаптер питания, убедитесь, что он подключен правильно к розетке питания. 2. Убедитесь что он подключен к сети 100–240 В. 3. Убедитесь, что используется оригинальный адаптер питания из комплекта поставки. 1. Обратитесь в техподдержку на сайте www.3Gboost.ru
ISO постоянно горит	Недостаточная изоляция между приемным модулем и модулем покрытия. Функция усиления сигналов отключена.	Улучшить изоляцию можно увеличив расстояние между приемным модулем и модулем покрытия или используя экранирующие свойства стен, перекрытий и/или кровли. Минимальное рекомендуемое расстояние между приемным модулем и модулем покрытия – 5 метров.
ISO мигает	Недостаточная изоляция между приемным модулем и модулем покрытия. Функция усиления работает не на полную мощность.	1. Если усиление системы устраивает – оставьте устройство в таком состоянии. 2. Если усиление сигнала недостаточно – расположите блоки на большем расстоянии друг от друга или используйте в качестве изоляции стены и перегородки.
INPUT светодиоды не горят или горят не все	Сигнал от оператора сотовой связи в месте установки приемного модуля низкий.	1. Проверьте высокочастотный кабель между приемным модулем и модулем покрытия и качество соединения. 2. Измените расположение приемного модуля – постарайтесь направить его в сторону базовой станции или поднять на максимально возможную высоту.
OUTPUT светодиоды не горят или горят не все	Сигнал, излучаемый модулем покрытия, низкий.	1. Проверьте сигнал INPUT, если он недостаточный – измените расположение приемного модуля. 2. Если индикатор сигнала INPUT максимальный – проверьте высокочастотный кабель между приемным модулем и модулем покрытия и качество соединения. 3. Проверьте индикатор ISO. Если он включен – обеспечьте необходимую изоляцию между блоками.
Горит только RUN	Устройство работает в ночном режиме.	Режим включается через 10 минут после подключения питания. Усилитель продолжает работать в штатном режиме с минимальной индикацией.
Индикация не меняется после регулировки системы	Устройство некорректно отображает произведенные изменения.	1. Для вывода устройства из режима плохой изоляции не достаточно разнести приемный модуль и модуль покрытия друг от друга. Устройство необходимо перезагрузить, выключив и включив питание.



ВНИМАНИЕ

- Не подвергайте устройство воздействию влажной среды!
- Приемный модуль (внешняя активная антенна) разработан специально для этой системы усиления и не может быть заменен другой антенной!
- Не подключайте адаптеры питания других производителей к усилителю сигнала!
- Не подключайте нагрузку к ВЧ-разъему для дополнительной антенны!
- Степень защиты приемного модуля – IP43. Приемный модуль устанавливается строго вертикально, во избежание попадания воды в корпус модуля!

ДалСВЯЗЬ
СИСТЕМЫ УСИЛЕНИЯ СОТОВОЙ СВЯЗИ

3Gboost

Усилитель сигнала 3G UMTS 2100



БЫСТРЫЙ СТАРТ

Модель:
DS-2100-kit

www.3Gboost.ru

КРАТКОЕ РУКОВОДСТВО

Быстрый запуск за 5 шагов

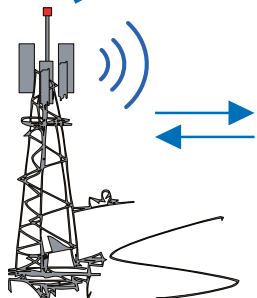
ДалСВЯЗЬ
СИСТЕМЫ УСИЛЕНИЯ СОТОВОЙ СВЯЗИ

ШАГ 1

Выбор оптимального расположения приемного модуля

Устройство 3Gboost работает в стандарте UMTS частотного диапазона 2100 МГц. Направьте максимально точно модуль приема в сторону базовой станции.

1) Используйте сотовый телефон для поиска лучшего сигнала сотовой сети. Телефон должен быть в режиме приема 3G сигнала и индицировать его наличие в месте установки приемного модуля. По возможности, обойдите вокруг здания, в котором требуется установить 3Gboost и определите, с какой стороны поступает наилучший 3G сигнал.



2) Сделайте несколько звонков и проверьте скорость интернета, чтобы убедиться в правильности выбора места установки приемного модуля. Для более точного определения уровня 3G сигнала и стандарта связи сотового оператора UMTS 2100 или UMTS 900 используйте телефон в сервисном режиме. Инструкции перевода телефона в сервисный режим можно найти на сайте www.dalsvaz.ru

ШАГ 2

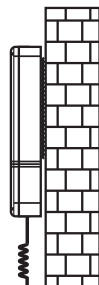
Монтаж приемного модуля

Надежно закрепите приемный модуль (строго вертикально) снаружи помещения в месте наилучшего 3G сигнала.



ВНИМАНИЕ

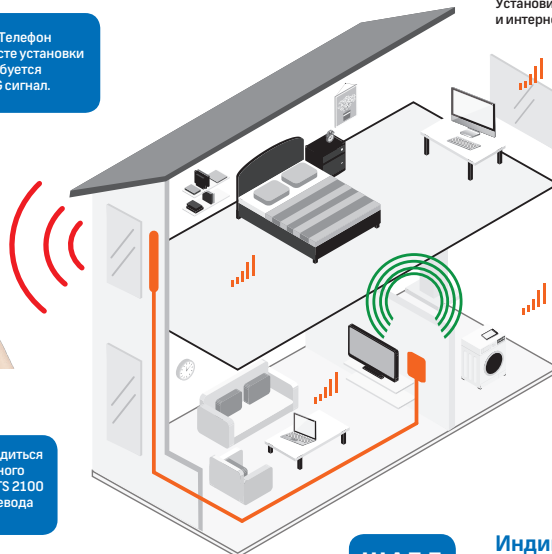
- 1) Найдите лучшее место расположения приемного модуля. Временно закрепите его на Velcro™ ленту, пока не будете удовлетворены полученным сигналом. После чего закрепите модуль.
- 2) Для защиты от попадания молнии не устанавливайте приемный модуль выше кровли здания.



ШАГ 3

Установка модуля покрытия

Минимальное рекомендуемое расстояние между приемным модулем и модулем покрытия – 5 метров.
Установите модуль покрытия в помещении, в котором необходима качественная связь и интернет.

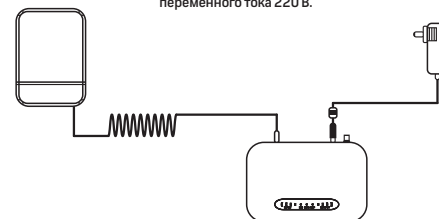


Подключите высокочастотный кабель от приемного модуля к разъему RF IN модуля покрытия.

ШАГ 4

Подключение питания

Подключите адаптер питания из комплекта поставки к разъему DC IN модуля покрытия. Подключите адаптер питания к сети переменного тока 220 В.



ШАГ 5

Индикация работы устройства

Светодиоды помогут правильно настроить устройство. При нормальной работе – ISO не горит, остальные индикаторы (INPUT, RUN, SLP, OUTPUT) горят.



Посмотрите на состояние индикаторов через 1-3 минуты после подключения питания.

- Индикатор ISO в штатном режиме работы не горит. Если горит красный индикатор ISO – увеличьте расстояние между приемным модулем и модулем покрытия.
- Индикатор INPUT отображает уровень входящего сигнала.
- Индикатор OUTPUT отображает уровень исходящего сигнала.